

Адрес: 152903, г. Рыбинск, улица Чкалова, д.71
ИНН/КПП 7610118373/761001001

**Общество с ограниченной ответственностью
«Земельные ресурсы»**

ПРОЕКТ МЕЖЕВАНИЯ ТЕРРИТОРИИ
НА ОБРАЗУЕМЫЕ ЗЕМЕЛЬНЫЕ УЧАСТКИ ПОД
МНОГОКВАРТИРНЫМИ ЖИЛЫМИ ДОМАМИ,
РАСПОЛОЖЕННЫЕ ПО АДРЕСУ:
ЯРОСЛАВСКАЯ ОБЛАСТЬ,
РЫБИНСКИЙ МУНИЦИПАЛЬНЫЙ РАЙОН,
АРЕФИНСКОЕ СЕЛЬСКОЕ ПОСЕЛЕНИЕ,
СЕЛО АРЕФИНО

ТЕКСТОВАЯ ЧАСТЬ

Заказчик: Управление АПК, архитектуры и земельных отношений
администрации Рыбинского муниципального района

Директор



М.Г. Батухина

г. Рыбинск
2021 г.

								Лист
Изм.	Колуч.	Лист	№ док.	Подпись	Дата			1

Содержание

п.п.	Наименование	№ стр.
	Введение	3
1.	Перечень и сведения о площади земельных участков, видах разрешенного использования земельных участков	4
2.	Зоны с особыми условиями использования территории	8
3.	Красные линии	9
4.	Вид разрешённого использования образуемых земельных участков	9
5.	Перечень и сведения о площади образуемых земельных участков, которые будут отнесены к территориям общего пользования или имуществу общего пользования	10
6.	Графические материалы	11

Введение

Проект межевания территории на образуемые земельные участки под многоквартирными жилыми домами, расположенные по адресу: Ярославская область, Рыбинский муниципальный район, Арефинское сельское поселение, село Арефино (далее – проект межевания), разработан на основании:

- Ведомственной целевой программы "Совершенствование системы управления земельными ресурсами в рамках территориального планирования" на 2016-2021 годы, утвержденной постановлением администрации Рыбинского муниципального района от 15.02.2016 № 158;

- Постановления администрации Рыбинского муниципального района от 09.03.2021 № 263 "О подготовке проектов межевания территории".

Целью разработки проекта межевания территории является установление границ участков под многоквартирными жилыми домами, определение характеристик и очередности планируемого развития территории.

Настоящий проект межевания территории выполнен на основании следующих документов:

– Генерального плана Арефинского сельского поселения, утверждённого решением Муниципального Совета Арефинского сельского поселения Рыбинского муниципального района Ярославской области от 06.08.2009. № 190 (в редакции решения Муниципального Совета Рыбинского муниципального района от 24.05.2017 № 251)(далее Генеральный план);

– Правил землепользования и застройки Арефинского сельского поселения Рыбинского муниципального района Ярославской области, утвержденных Решением Муниципального Совета Арефинского сельского поселения Рыбинского муниципального района 20.10.2009г. № 201 (в реакции решения Муниципального Совета Рыбинского муниципального район от 30.09.2021г. № 126) (далее – Правила землепользования и застройки);

– Местных нормативов градостроительного проектирования Арефинского сельского поселения Рыбинского муниципального района Ярославской области, утвержденных решением Муниципального Совета Рыбинского муниципального района от 30.07.2020 № 607;

– Муниципального контракта № 0171300003921000018 от 12.04.2021г.;

– Инженерных изысканий на проектируемую территорию, выполненных ООО «Земельные ресурсы».

Проект выполнен с соблюдением:

– Градостроительного кодекса Российской Федерации;

– Земельного кодекса Российской Федерации;

– СП 42.13330.2016. «Градостроительство. Планировка и застройка городских и сельских поселений. Актуализированная редакция СНиП 2.07.01-89*»;

– Иных технических регламентов;

– Классификатора видов разрешенного использования земельных участков, утвержденного Приказом Федеральной службы государственной регистрации, кадастра и картографии от 10.11.2020 г. № П/0412 (с изм. на 20.04.2021 г.).

										Лист
										3
Изм.	Кодуч.	Лист	№док.	Подпись	Дата					

1. Перечень и сведения о площади земельных участков, видах разрешенного использования земельных участков

Проектом межевания территории предусматривается формирование семи земельных участков путём образования земельных участков из земель, находящихся в государственной или муниципальной собственности. Система координат МСК-76.

ЗУ1 – образуется путем проведения кадастровых работ в связи с образованием земельного участка из земель, находящихся в государственной или муниципальной собственности, категории земель населённых пунктов площадью 591 м² по адресу: Российская Федерация, Ярославская область, Рыбинский муниципальный район, Арефинское сельское поселение, село Арефино, улица Первомайская, земельный участок 14, расположенного в территориальной зоне **Ж2 – зона малоэтажной многоквартирной смешанной жилой застройки**, с видом разрешенного использования «малоэтажная многоквартирная жилая застройка» (2.1.1).

По сведениям Единого государственного реестра недвижимости об основных характеристиках и зарегистрированных правах на объект недвижимости на земельном участке расположен объект капитального строительства «Многоквартирный жилой дом» с кадастровым номером 76:14:020245:1015.

Координаты :ЗУ1

Таблица 1

Номер точки	X	Y
1	443541,16	1290767,31
2	443541,91	1290769,40
3	443545,11	1290778,17
4	443544,39	1290778,47
5	443544,81	1290779,51
6	443547,62	1290786,44
7	443551,99	1290797,12
8	443529,90	1290806,49
9	443524,62	1290795,19
10	443528,15	1290793,41
11	443523,86	1290784,62
12	443537,13	1290778,17
13	443534,25	1290770,70
14	443534,25	1290770,28
1	443541,16	1290767,31

ЗУ2 – образуется путем проведения кадастровых работ в связи с образованием земельного участка из земель, находящихся в государственной или муниципальной собственности, категории земель населённых пунктов площадью 2414 м² по адресу: Российская Федерация, Ярославская область, Рыбинский муниципальный район, Арефинское сельское поселение, село Арефино, улица Первомайская, земельный участок 6, расположенного в территориальной зоне **Ж2 – зона малоэтажной многоквартирной смешанной жилой застройки**, с видом разрешенного использования «малоэтажная многоквартирная жилая застройка» (2.1.1).

По сведениям Единого государственного реестра недвижимости об основных характеристиках и зарегистрированных правах на объект недвижимости на земельном

									Лист
									4
Изм.	Кодуч.	Лист	№ док.	Подпись	Дата				

участке расположен объект капитального строительства «Многоквартирный дом» с кадастровым номером 76:14:020245:1044.

Координаты :ЗУ2

Таблица 2

Номер точки	X	Y
1	443647,31	1290679,49
2	443655,87	1290695,37
3	443656,76	1290695,85
4	443665,40	1290713,40
5	443677,82	1290735,43
6	443661,88	1290743,54
7	443648,93	1290749,78
8	443648,23	1290749,76
9	443643,43	1290752,22
10	443640,33	1290745,64
11	443639,43	1290746,11
12	443629,90	1290728,85
13	443615,10	1290703,29
14	443618,85	1290697,39
15	443626,22	1290691,76
16	443631,65	1290687,69
17	443635,15	1290685,56
18	443635,98	1290686,74
1	443647,31	1290679,49

ЗУ3 – образуется путем проведения кадастровых работ в связи с образованием земельного участка из земель, находящихся в государственной или муниципальной собственности, категории земель населённых пунктов площадью 1231 м² по адресу: Российская Федерация, Ярославская область, Рыбинский муниципальный район, Арефинское сельское поселение, село Арефино, улица Первомайская/Молодежная, земельный участок 59/2, расположенного в территориальной зоне **Ж2 – зона малоэтажной многоквартирной смешанной жилой застройки**, с видом разрешенного использования «малоэтажная многоквартирная жилая застройка» (2.1.1).

По сведениям Единого государственного реестра недвижимости об основных характеристиках и зарегистрированных правах на объект недвижимости на земельном участке расположен объект капитального строительства «Многоквартирный дом» с кадастровым номером 76:14:020245:1053.

Координаты :ЗУ3

Таблица 3

Номер точки	X	Y
1	442787,60	1291189,02
2	442809,87	1291197,86
3	442814,51	1291200,60
4	442816,94	1291202,21
5	442814,93	1291205,77
6	442808,41	1291215,28
7	442800,57	1291228,05

										Лист
										5
Изм.	Кодуч.	Лист	№док.	Подпись	Дата					

8	442807,34	1291232,13
9	442804,71	1291236,50
10	442800,06	1291233,72
11	442798,15	1291236,83
12	442785,44	1291228,26
13	442769,34	1291218,60
14	442773,82	1291211,40
15	442781,66	1291198,58
1	442787,60	1291189,02

ЗУ4 – образуется путем проведения кадастровых работ в связи с образованием земельного участка из земель, находящихся в государственной или муниципальной собственности, категории земель населённых пунктов площадью 1099 м² по адресу: Российская Федерация, Ярославская область, Рыбинский муниципальный район, Арефинское сельское поселение, село Арефино, улица Первомайская, земельный участок б1, расположенного в территориальной зоне **Ж2 – зона малоэтажной многоквартирной смешанной жилой застройки**, с видом разрешенного использования «малоэтажная многоквартирная жилая застройка» (2.1.1).

По сведениям Единого государственного реестра недвижимости об основных характеристиках и зарегистрированных правах на объект недвижимости на земельном участке расположен объект капитального строительства «Многоквартирный дом» с кадастровым номером 76:14:020245:1058.

Координаты :ЗУ4

Таблица 4

Номер точки	X	Y
:ЗУ4(1)		
1	442785,44	1291228,26
2	442797,61	1291236,46
3	442794,05	1291241,95
4	442788,28	1291238,29
5	442781,16	1291233,57
6	442780,76	1291234,36
7	442771,69	1291228,54
8	442772,15	1291227,78
9	442763,59	1291222,20
10	442766,75	1291217,02
11	442769,34	1291218,60
1	442785,44	1291228,26
:ЗУ4(2)		
12	442792,22	1291245,54
13	442782,29	1291261,30
14	442779,58	1291266,16
15	442749,58	1291248,59
16	442762,54	1291227,43
17	442778,90	1291237,51
18	442779,06	1291237,20
19	442788,68	1291243,15
1	442792,22	1291245,54

										Лист
										6
Изм.	Кодуч.	Лист	№док.	Подпись	Дата					

ЗУ5 – образуется путем проведения кадастровых работ в связи с образованием земельного участка из земель, находящихся в государственной или муниципальной собственности, категории земель населённых пунктов площадью 1056 м² по адресу: Российская Федерация, Ярославская область, Рыбинский муниципальный район, Арефинское сельское поселение, село Арефино, улица Ручейная, земельный участок 12, расположенного в территориальной зоне **Ж2 – зона малоэтажной многоквартирной смешанной жилой застройки**, с видом разрешенного использования «малоэтажная многоквартирная жилая застройка» (2.1.1).

По сведениям Единого государственного реестра недвижимости об основных характеристиках и зарегистрированных правах на объект недвижимости на земельном участке расположен объект капитального строительства «Многоквартирный дом» с кадастровым номером 76:14:020245:800.

Координаты :ЗУ5

Таблица 5

Номер точки	X	Y
1	443052,57	1291244,45
2	443035,68	1291271,95
3	443029,78	1291268,42
4	443012,20	1291257,33
5	443008,29	1291253,67
6	443004,41	1291252,32
7	443011,63	1291243,57
8	443014,15	1291245,12
9	443019,28	1291236,32
10	443020,30	1291235,38
11	443025,65	1291233,40
12	443037,27	1291233,00
13	443038,91	1291232,71
14	443039,95	1291235,83
1	443052,57	1291244,45

ЗУ6 – образуется путем проведения кадастровых работ в связи с образованием земельного участка из земель, находящихся в государственной или муниципальной собственности, категории земель населённых пунктов площадью 418 м² по адресу: Российская Федерация, Ярославская область, Рыбинский муниципальный район, Арефинское сельское поселение, село Арефино, переулок Молодежный, земельный участок 8, расположенного в территориальной зоне **Ж2 – зона малоэтажной многоквартирной смешанной жилой застройки**, с видом разрешенного использования «малоэтажная многоквартирная жилая застройка» (2.1.1).

По сведениям Единого государственного реестра недвижимости об основных характеристиках и зарегистрированных правах на объект недвижимости на земельном участке расположен объект капитального строительства «Многоквартирный дом» с кадастровым номером 76:14:020245:953.

Координаты :ЗУ6

Таблица 6

Номер точки	X	Y
1	442849,69	1291322,13
2	442840,42	1291338,58

										Лист
										7
Изм.	Кодуч.	Лист	№док.	Подпись	Дата					

3	442834,09	1291335,14
4	442831,43	1291339,74
5	442826,26	1291336,74
6	442828,92	1291332,11
7	442822,81	1291328,58
8	442832,28	1291311,90
1	442849,69	1291322,13

ЗУ7 – образуется путем проведения кадастровых работ в связи с образованием земельного участка из земель, находящихся в государственной или муниципальной собственности, категории земель населённых пунктов площадью 621 м² по адресу: Российская Федерация, Ярославская область, Рыбинский муниципальный район, Арефинское сельское поселение, село Арефино, улица Новая, земельный участок 16, расположенного в территориальной зоне **Ж2 – зона малоэтажной многоквартирной смешанной жилой застройки**, с видом разрешенного использования «малоэтажная многоквартирная жилая застройка» (2.1.1).

По сведениям Единого государственного реестра недвижимости об основных характеристиках и зарегистрированных правах на объект недвижимости на земельном участке расположен объект капитального строительства «Многоквартирный дом» с кадастровым номером 76:14:020245:982.

Координаты :ЗУ7

Таблица 7

Номер точки	X	Y
1	442793,12	1291028,18
2	442792,68	1291048,39
3	442787,16	1291048,27
4	442762,63	1291047,93
5	442762,75	1291040,66
6	442763,41	1291026,95
7	442778,63	1291027,33
8	442792,70	1291028,15
1	442793,12	1291028,18

Рекомендации по порядку установления границ земельного участка на местности:

- границы и площадь земельных участков уточнить при межевании после разработки проектной документации;
- установление границ земельных участков на местности следует выполнять в соответствии с требованиями федерального законодательства;
- вынос межевых знаков на местность необходимо выполнить в комплексе землеустроительных работ с обеспечением мер по уведомлению заинтересованных лиц и согласованию с ними границ.

2. Зоны с особыми условиями использования территории

Проектируемая территория попадает в охранную зону инженерных сетей.

										Лист
										8
Изм.	Кодуч.	Лист	№док.	Подпись	Дата					

3. Красные линии

Земельные участки образуются из земель, находящихся в государственной или муниципальной собственности. В пределах проектируемой территории объекты культурного наследия и их охранные зоны, особо охраняемые природные территории отсутствуют. Красные линии улиц не установлены.

4. Вид разрешённого использования образуемых земельных участков

Образуемые земельные участки сформированы в соответствии с Правилами землепользования и застройки Арефинского сельского поселения Рыбинского муниципального района Ярославской области, утвержденными Решением Муниципального Совета Арефинского сельского поселения Рыбинского муниципального района 20.10.2009г. № 201 (в реакции решения Муниципального Совета Рыбинского муниципального район от 30.09.2021г. № 126).

Земельные участки расположены в территориальной зоне Ж2 - зона малоэтажной многоквартирной смешанной жилой застройки.

Зона малоэтажной многоквартирной смешанной жилой застройки предназначена для проживания в индивидуальных и блокированных жилых домах не выше 3-х надземных этажей с индивидуальными земельными участками и многоквартирных жилых домах высотой до 4 этажей, включая мансардный. Обслуживание жилой застройки предполагает размещение объектов недвижимости связанных с удовлетворением повседневных потребностей жителей, не причиняет вред окружающей среде и санитарному благополучию, не причиняет существенного неудобства жителям, не требует установления санитарной зоны. Возможность размещения объектов обслуживания жилой застройки во встроенных, пристроенных и встроено-пристроенных помещениях малоэтажного многоквартирного дома, при условии, если общая площадь таких помещений в малоэтажном многоквартирном доме не составляет более 15% общей площади помещений дома.

В рамках Градостроительного регламента в зоне Ж2 сформировано 7 земельных участков с видом разрешенного использования «малоэтажная многоквартирная жилая застройка» (2.1.1).

Параметры застройки территории должны соответствовать требованиям статьи 35 Правил землепользования и застройки. Параметры видов разрешённого использования определены в соответствии с настоящими Правилами землепользования и застройки.

Границы территориальной зоны Ж2 не внесены в государственный кадастр недвижимости.

Ж2 – зона малоэтажной многоквартирной смешанной жилой застройки

Перечень видов разрешённого использования

Основные виды разрешенного использования земельных участков и объектов капитального строительства:

- для индивидуального жилищного строительства (2.1);
- малоэтажная многоквартирная жилая застройка (2.1.1);
- блокированная жилая застройка (2.3);
- предоставление коммунальных услуг (3.1.1);
- административные здания организаций, обеспечивающих предоставление коммунальных услуг (3.1.2);
- оказание услуг связи (3.2.3);
- бытовое обслуживание (3.3);
- амбулаторно-поликлиническое обслуживание (3.4.1);
- дошкольное, начальное и среднее общее образование (3.5.1);
- объекты культурно-досуговой деятельности (3.6.1);

									Лист
									9
Изм.	Кодуч.	Лист	№ док.	Подпись	Дата				

ГРАФИЧЕСКИЕ МАТЕРИАЛЫ

									Лист
									11
Изм.	Кодуч.	Лист	№док.	Подпись	Дата				

76:14:020245

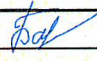
:3У2
S=2414 кв.м

1290750.00
443600.00

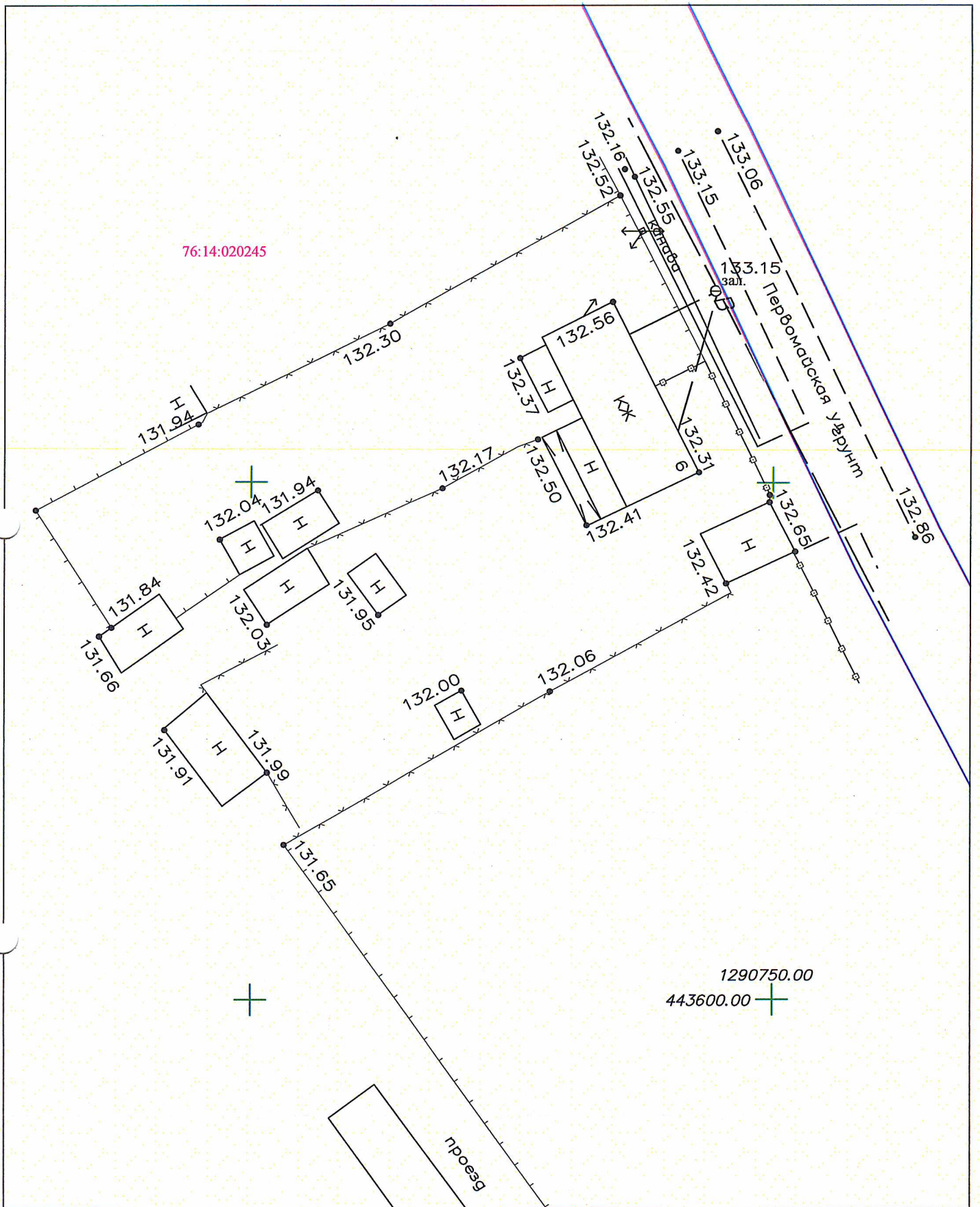
Масштаб 1:500

Условные обозначения к графическим материалам представлены на листе 12 проекта межевания территории

Система координат: МСК-76
Система высот: Балтийская 1977г.

Директор	Батухина М.Г.		07.202	Проект межевания территории на образуемые земельные участки под многоквартирными жилыми домами расположенные по адресу: Ярославская обл., Рыбинский район, Арефинское сельское поселение, село Арефино	Лист
					2

76:14:020245

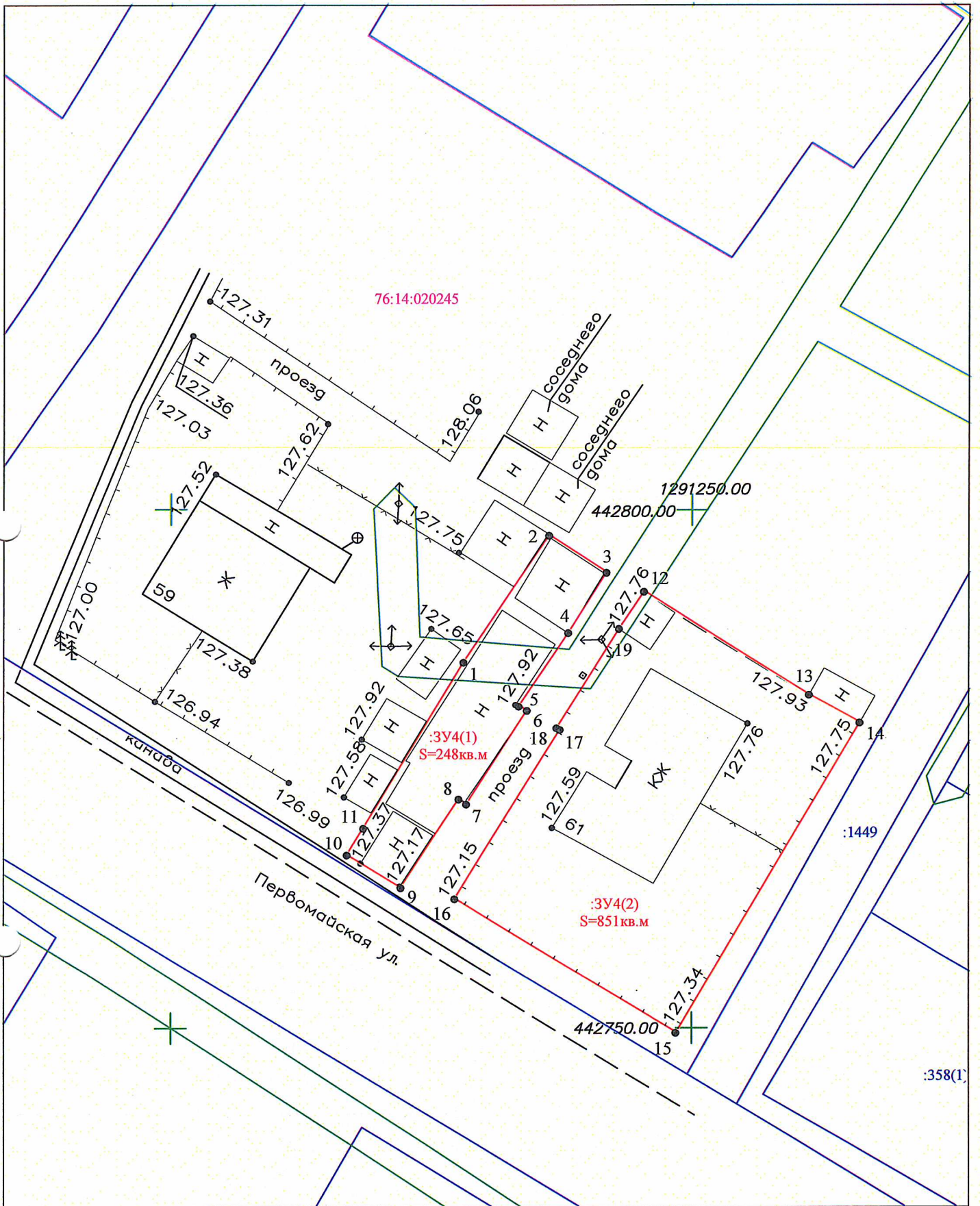


Масштаб 1:500

Условные обозначения к графическим материалам представлены на листе 12 проекта межевания территории

Система координат: МСК-76
Система высот: Балтийская 1977г.

Директор	Батухина М.Г.		07.202	Проект межевания территории на образуемые земельные участки под многоквартирными жилыми домами расположенные по адресу: Ярославская обл., Рыбинский район, Арефинское сельское поселение, село Арефино	Лист
					2

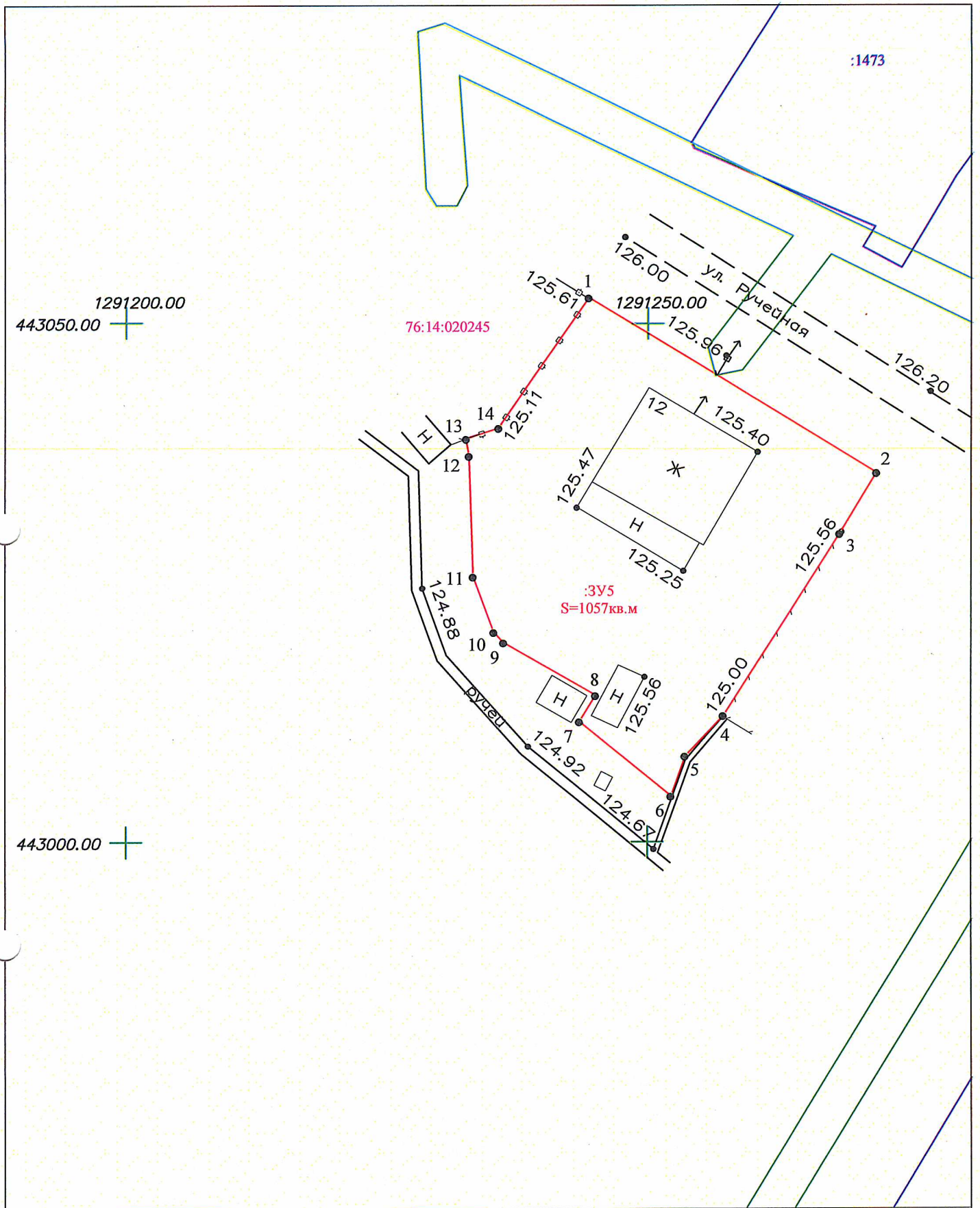


Масштаб 1:500

Условные обозначения к графическим материалам представлены на листе 12 проекта межевания территории

Система координат: МСК-76
Система высот: Балтийская 1977г.

Директор	Батухина М.Г.	<i>[Signature]</i>	07.2021	Проект межевания территории на образуемые земельные участки под многоквартирными жилыми домами расположенные по адресу: Ярославская обл., Рыбинский район, Арефинское сельское поселение, село Арефино	Лист
					4

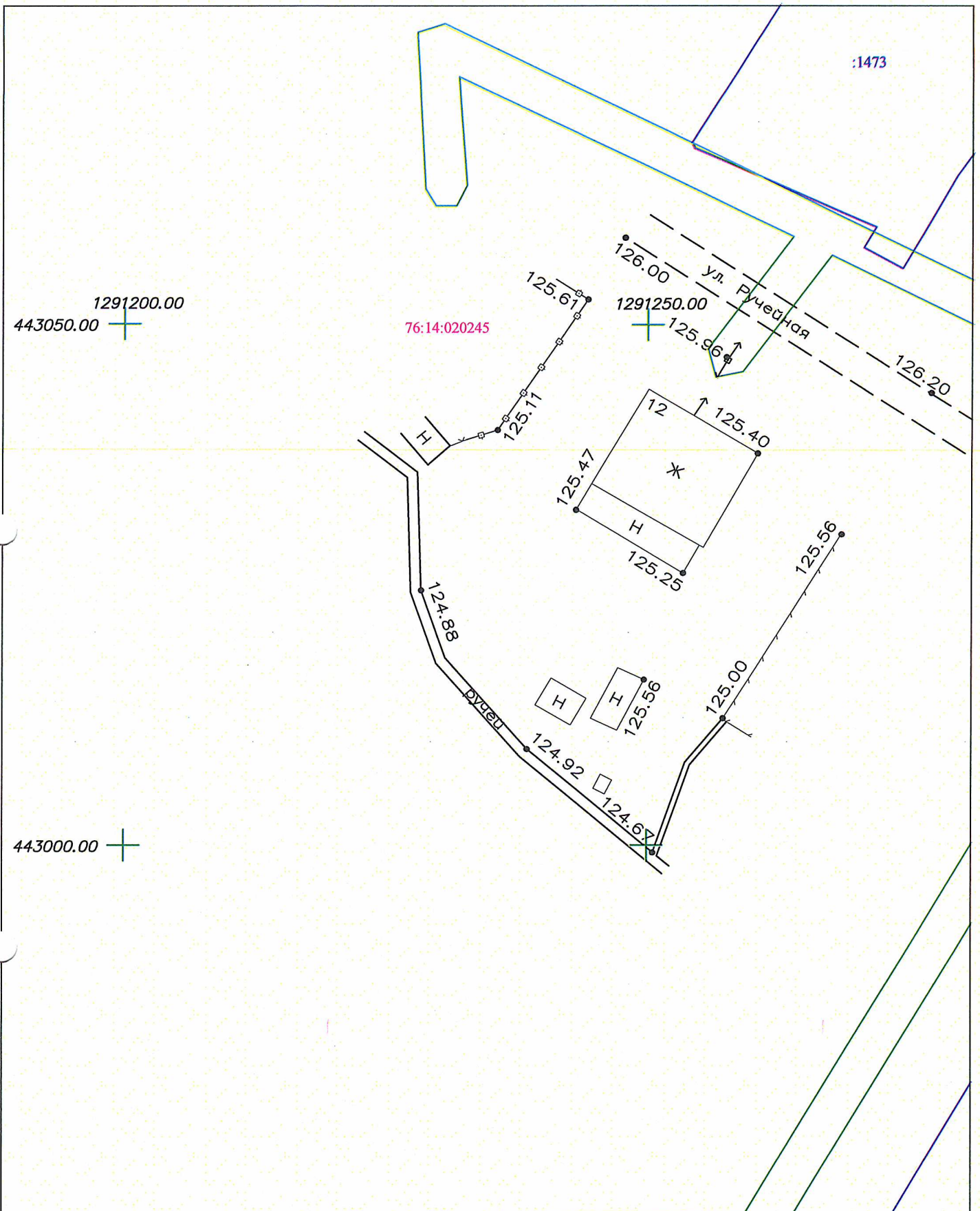


Масштаб 1:500

Условные обозначения к графическим материалам представлены на листе 12 проекта межевания территории

Система координат: МСК-76
Система высот: Балтийская 1977г.

Директор	Батухина М.Г.		07.2021	Проект межевания территории на образуемые земельные участки под многоквартирными жилыми домами расположенные по адресу: Ярославская обл., Рыбинский район, Арефинское сельское поселение, село Арефино	Лист
					5



:1473

76:14:020245

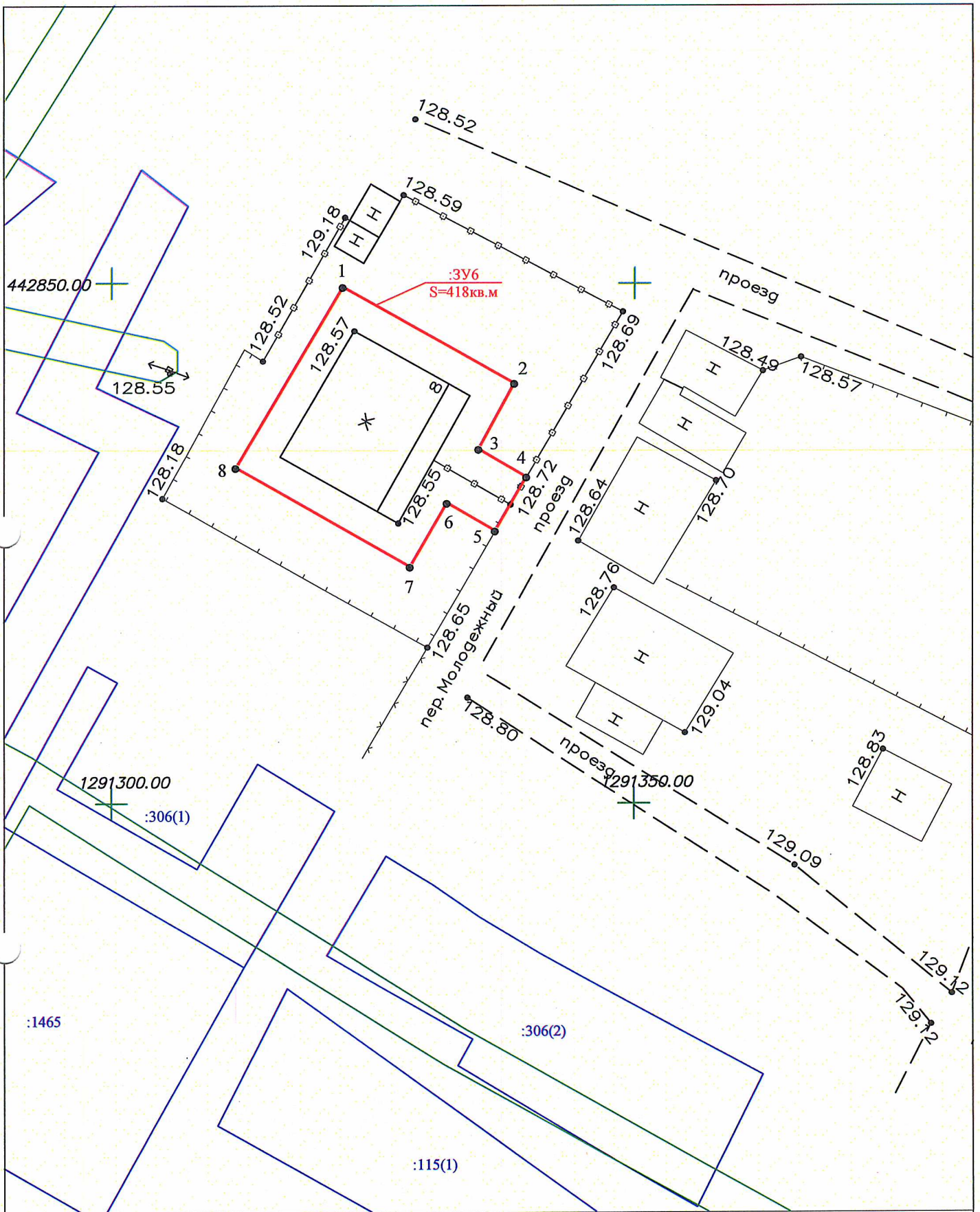
ул. Ручейная

Масштаб 1:500

Условные обозначения к графическим материалам представлены на листе 12 проекта межевания территории

Система координат: МСК-76
Система высот: Балтийская 1977г.

Директор	Батухина М.Г.	<i>[Signature]</i>	07.202	Проект межевания территории на образуемые земельные участки под многоквартирными жилыми домами расположенные по адресу: Ярославская обл., Рыбинский район, Арефинское сельское поселение, село Арефино	Лист
					5

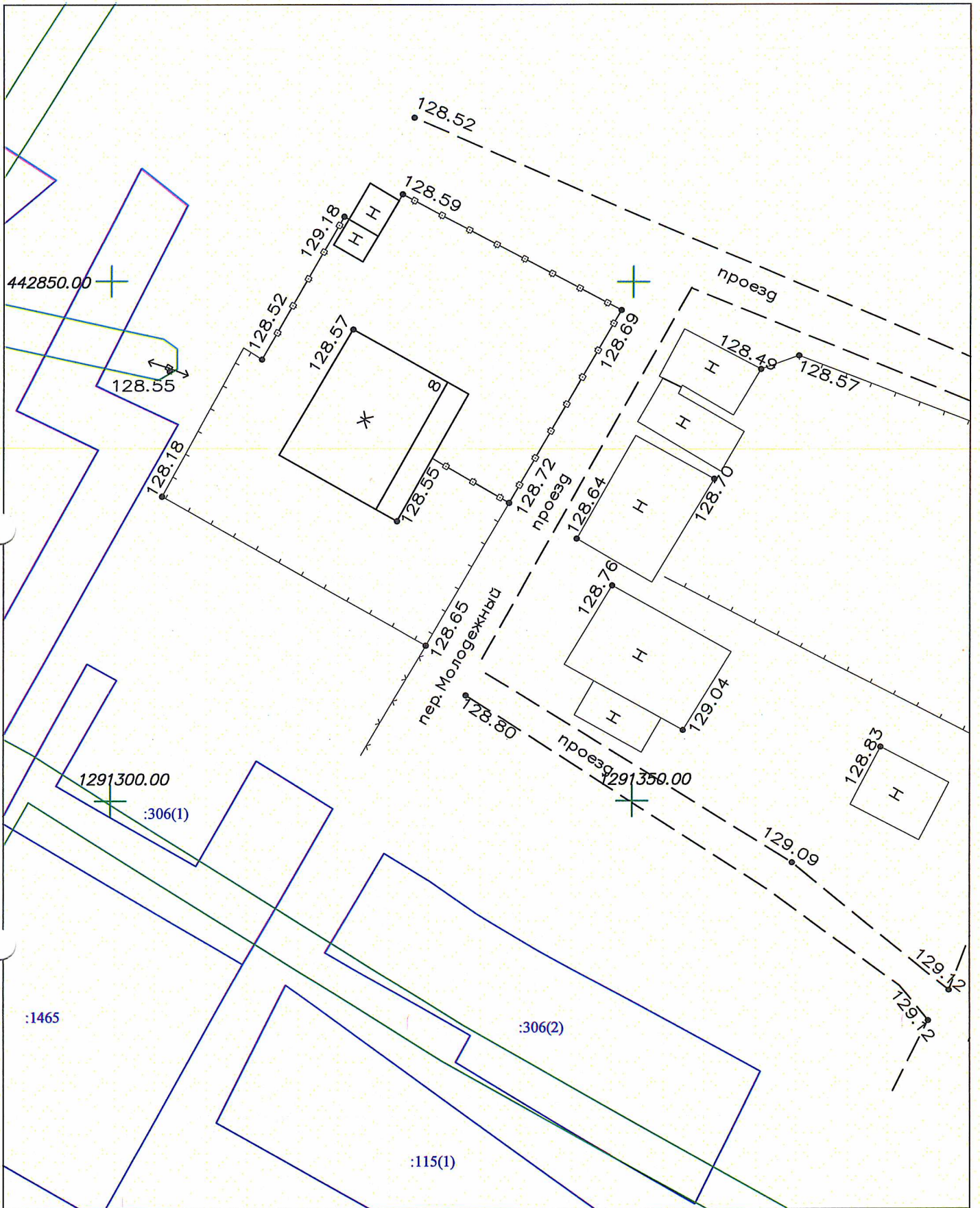


Масштаб 1:500

Условные обозначения к графическим материалам представлены на листе 12 проекта межевания территории

Система координат: МСК-76
Система высот: Балтийская 1977г.

Директор	Батухина М.Г.	<i>Батухина</i>	07.2021	Проект межевания территории на образуемые земельные участки под многоквартирными жилыми домами расположенные по адресу: Ярославская обл., Рыбинский район, Арефинское сельское поселение, село Арефино	Лист
					6

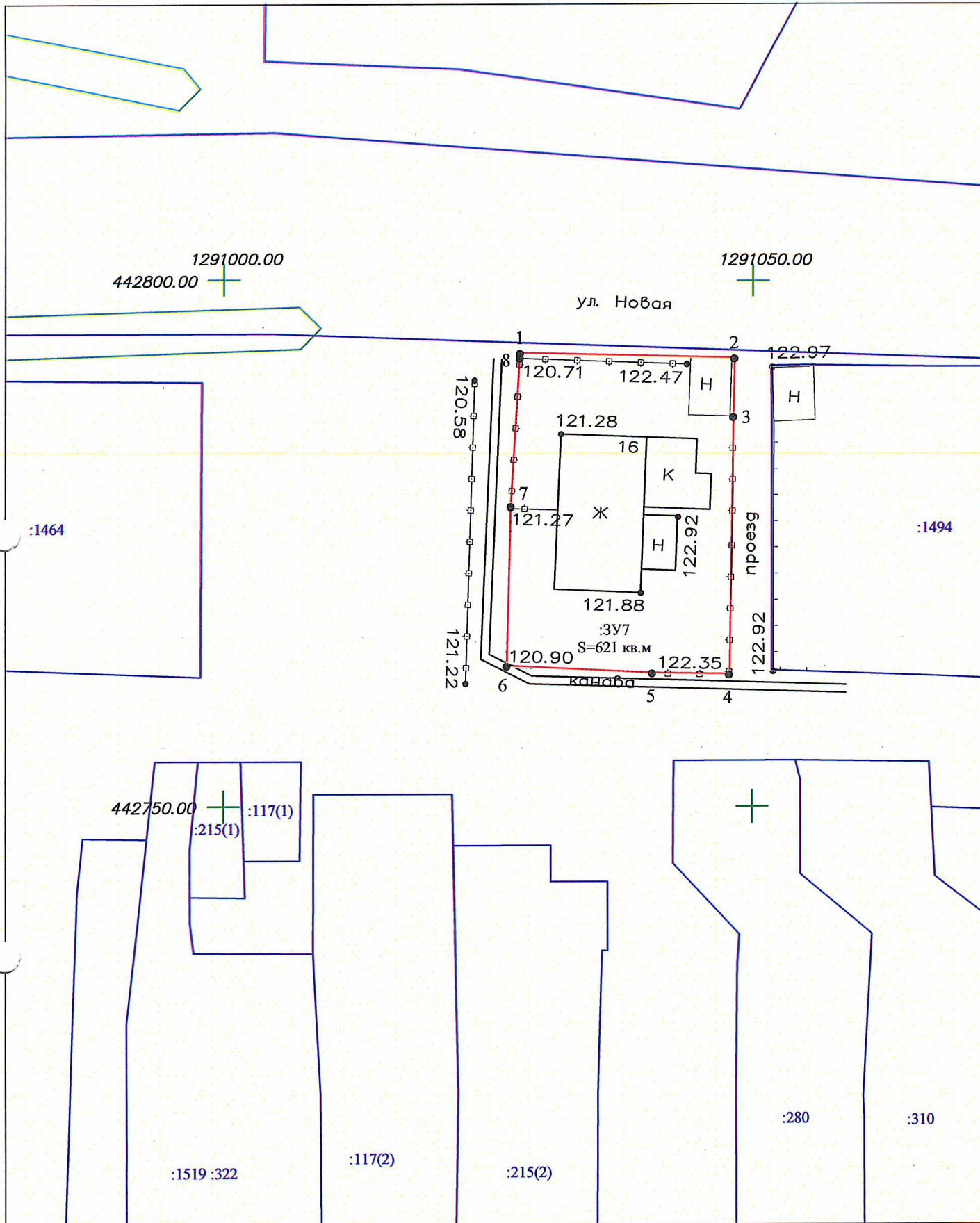


Масштаб 1:500

Условные обозначения к графическим материалам представлены на листе 12 проекта межевания территории

Система координат: МСК-76
Система высот: Балтийская 1977г.

Директор	Батухина М.Г.		07.2021	Проект межевания территории на образуемые земельные участки под многоквартирными жилыми домами расположенные по адресу: Ярославская обл., Рыбинский район, Арефинское сельское поселение, село Арефино	Лист
					6



Масштаб 1:500

Условные обозначения к графическим материалам представлены на листе 12 проекта межевания территории

Система координат: МСК-76
Система высот: Балтийская 1977г.

Директор	Батухина М.Г.		07.2021	Проект межевания территории на образуемые земельные участки под многоквартирными жилыми домами расположенные по адресу: Ярославская обл., Рыбинский район, Арефинское сельское поселение, село Арефино	Лист
					7

:ЗУ1

Номера характерных точек	X	Y	Дирекционный угол	Длина линии
1	443541,16	1290767,31	70° 15,'6	2,22
2	443541,91	1290769,40	69° 57,'2	9,34
3	443545,11	1290778,17	157° 22,'8	0,78
4	443544,39	1290778,47	68° 00,'5	1,12
5	443544,81	1290779,51	67° 55,'7	7,48
6	443547,62	1290786,44	67° 44,'8	11,54
7	443551,99	1290797,12	157° 00,'9	24
8	443529,90	1290806,49	244° 57,'3	12,47
9	443524,62	1290795,19	333° 14,'4	3,95
10	443528,15	1290793,41	243° 59,'1	9,78
11	443523,86	1290784,62	334° 04,'7	14,75
12	443537,13	1290778,17	248° 55,'0	8,01
13	443534,25	1290770,70	270° 00,'0	0,42
14	443534,25	1290770,28	336° 44,'5	7,52
1	443541,16	1290767,31	70° 15,'6	2,22

:ЗУ2

Номера характерных точек	X	Y	Дирекционный угол	Длина линии
1	443647,31	1290679,49	61° 40,'4	18,04
2	443655,87	1290695,37	28° 20,'3	1,01
3	443656,76	1290695,85	63° 47,'3	19,56
4	443665,40	1290713,40	60° 35,'2	25,29
5	443677,82	1290735,43	153° 02,'0	17,88
6	443661,88	1290743,54	154° 16,'4	14,37
7	443648,93	1290749,78	181° 38,'2	0,7
8	443648,23	1290749,76	152° 51,'9	5,39
9	443643,43	1290752,22	244° 46,'4	7,27
10	443640,33	1290745,64	152° 25,'5	1,02
11	443639,43	1290746,11	241° 05,'7	19,72
12	443629,90	1290728,85	239° 55,'7	29,54
13	443615,10	1290703,29	302° 26,'4	6,99
14	443618,85	1290697,39	322° 37,'4	9,27
15	443626,22	1290691,76	323° 08,'8	6,79
16	443631,65	1290687,69	328° 40,'6	4,1
17	443635,15	1290685,56	54° 52,'7	1,44
18	443635,98	1290686,74	327° 23,'1	13,45
1	443647,31	1290679,49	61° 40,'4	18,04

:ЗУ3

Номера характерных точек	X	Y	Дирекционный угол	Длина линии
4	442816,94	1291202,21	119° 27,'0	4,09
5	442814,93	1291205,77	124° 26,'1	11,53
6	442808,41	1291215,28	121° 32,'8	14,98
7	442800,57	1291228,05	31° 04,'5	7,9

8	442807,34	1291232,13	121° 02,'4	5,1
9	442804,71	1291236,50	210° 52,'4	5,42
10	442800,06	1291233,72	121° 33,'4	3,65
11	442798,15	1291236,83	213° 59,'4	15,33
12	442785,44	1291228,26	210° 57,'8	18,78
13	442769,34	1291218,60	301° 53,'4	8,48
14	442773,82	1291211,40	301° 26,'9	15,03
15	442781,66	1291198,58	301° 51,'3	11,26
1	442787,60	1291189,02	21° 39,'0	23,96
2	442809,87	1291197,86	30° 33,'8	5,39
3	442814,51	1291200,60	33° 31,'6	2,91
4	442816,94	1291202,21	119° 27,'0	4,09

:ЗУ4

Номера характерных точек	X	Y	Дирекционный угол	Длина линии
1	442785,44	1291228,26	33° 58,'3	14,67
2	442797,61	1291236,46	122° 57,'7	6,54
3	442794,05	1291241,95	212° 23,'3	6,83
4	442788,28	1291238,29	213° 32,'5	8,54
5	442781,16	1291233,57	116° 51,'3	0,89
6	442780,76	1291234,36	212° 41,'2	10,78
7	442771,69	1291228,54	301° 11,'1	0,89
8	442772,15	1291227,78	213° 05,'9	10,22
9	442763,59	1291222,20	301° 23,'1	6,07
10	442766,75	1291217,02	31° 23,'1	3,03
11	442769,34	1291218,60	30° 57,'8	18,78
1	442785,44	1291228,26	33° 58,'3	14,67

:ЗУ4

Номера характерных точек	X	Y	Дирекционный угол	Длина линии
12	442792,22	1291245,54	122° 12,'8	18,63
13	442782,29	1291261,30	119° 08,'7	5,56
14	442779,58	1291266,16	210° 21,'4	34,77
15	442749,58	1291248,59	301° 29,'2	24,81
16	442762,54	1291227,43	31° 38,'3	19,22
17	442778,90	1291237,51	297° 18,'0	0,35
18	442779,06	1291237,20	31° 44,'2	11,31
19	442788,68	1291243,15	34° 01,'5	4,27
12	442792,22	1291245,54	122° 12,'8	18,63

:ЗУ5

Номера характерных точек	X	Y	Дирекционный угол	Длина линии
1	443052,57	1291244,45	121° 33,'4	32,27
2	443035,68	1291271,95	210° 53,'5	6,88
3	443029,78	1291268,42	212° 14,'7	20,79
4	443012,20	1291257,33	223° 06,'5	5,36

5	443008,29	1291253,67	199° 11,'1	4,11
6	443004,41	1291252,32	309° 31,'7	11,34
7	443011,63	1291243,57	31° 35,'7	2,96
8	443014,15	1291245,12	300° 14,'4	10,19
9	443019,28	1291236,32	317° 20,'2	1,39
10	443020,30	1291235,38	339° 41,'4	5,7
11	443025,65	1291233,40	358° 01,'7	11,63
12	443037,27	1291233,00	349° 58,'3	1,67
13	443038,91	1291232,71	71° 33,'9	3,29
14	443039,95	1291235,83	34° 20,'1	15,28
1	443052,57	1291244,45	121° 33,'4	32,27

:ЗУ6

Номера характерных точек	X	Y	Дирекционный угол	Длина линии
1	442849,69	1291322,13	119° 24,'1	18,88
2	442840,42	1291338,58	208° 31,'3	7,2
3	442834,09	1291335,14	120° 02,'3	5,31
4	442831,43	1291339,74	210° 07,'5	5,98
5	442826,26	1291336,74	299° 52,'7	5,34
6	442828,92	1291332,11	210° 01,'0	7,06
7	442822,81	1291328,58	299° 35,'1	19,18
8	442832,28	1291311,90	30° 26,'3	20,19
1	442849,69	1291322,13	119° 24,'1	18,88

:ЗУ7

Номера характерных точек	X	Y	Дирекционный угол	Длина линии
1	442793,12	1291028,18	91° 14,'8	20,21
2	442792,68	1291048,39	181° 14,'7	5,52
3	442787,16	1291048,27	180° 47,'6	24,53
4	442762,63	1291047,93	270° 56,'7	7,27
5	442762,75	1291040,66	272° 45,'4	13,73
6	442763,41	1291026,95	1° 25,'8	15,22
7	442778,63	1291027,33	3° 20,'1	14,09
8	442792,70	1291028,15	4° 05,'1	0,42
1	442793,12	1291028,18	91° 14,'8	20,21